

Eigentumswohnung (Neubau)

133 m² im Erdgeschoss



Baugemeinschaft am Eselsberg: Monte Vino sucht Mitglieder.

Bauen in Ulm geht nicht mehr? Doch – mit Monte Vino. Nicht nur wohnen, sondern mitbestimmen und gestalten! Leben inmitten des begehrten Wohngebiets Oberer Eselsberg in Ulm. Ideale Lage im neu entstehenden Wohnquartier „Am Weinberg“, unweit vom Quartiersplatz mit Gewerbeeinheiten und Einkaufsmöglichkeiten.

Wir sind eine junge und sympathische Baugemeinschaft und haben von der Stadt Ulm aufgrund unseres Konzepts den Zuschlag für das Baufeld C1 (freistehendes Mehrfamilienhaus) erhalten. Hochwertiges und nachhaltiges Bauen sind das Kredo unserer Gruppe. Unsere Gemeinschaft besteht aktuell aus fünf Bauherren, die zusammen 5 Wohnungen sowie eine kleine Gewerbeeinheit im Gebäude belegen.

Trotz der aktuell sehr unsicheren Zeiten liegen wir gut im Zeitplan und stehen kurz vor der Einreichung des Bauantrags als Voraussetzung zum Erwerb des Grundstücks.

Die Baupreise steigen, dennoch werden wir unser Haus auch weiterhin deutlich unter dem Marktpreis (ca. 20% günstiger) realisieren können. Sobald die Baugemeinschaft vollständig ist, kann der Kauf des Grundstücks erfolgen und danach auch zeitnah der Baubeginn.

Kaufpreis: 699.000 €*

4 - 5 Zimmer

133,05 m²

Terrasse

Neubau / Erstbezug

Fernwärme

barrierefrei

Keller + Aufzug

Ohne Provision

Gehobene Qualität

Tiefgaragen-Stellplatz Kaufpreis: 40.000 €

Einer der größten Vorteile bei Baugemeinschaften ist das Sparen bei der Grundsteuer: Die Grunderwerbsteuern fallen nur auf den Wert der unbebauten Grundstücksfläche an (anteilig für jedes Mitglied) und nicht zusätzlich für die Wohnungsfläche.

Hinweis: Es werden ausschließlich Selbstnutzer aufgenommen.

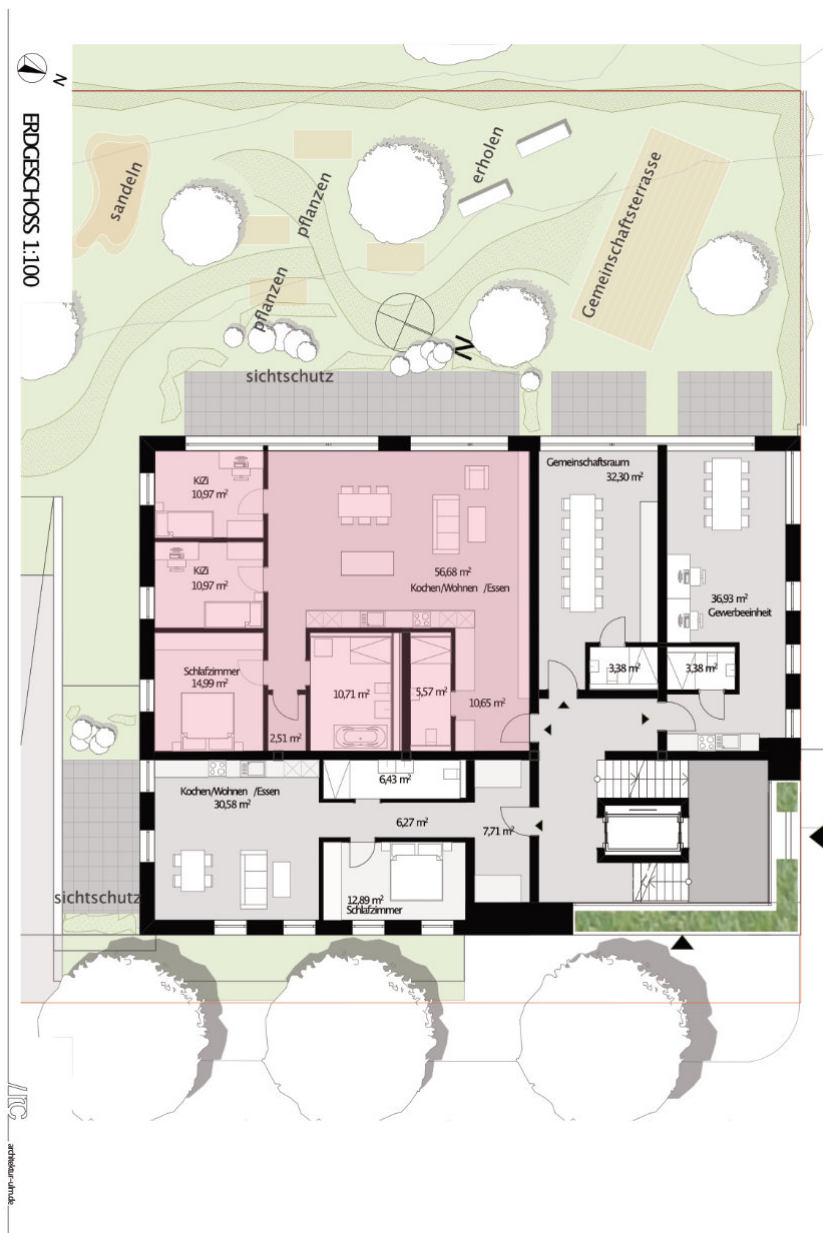
*Avisierter Quadratmeterpreis liegt aktuell (Stand: Sep. 2022) bei ca. 5.200,00 Euro. Mögliche Baukostenerhöhungen sind trotz sorgfältiger Vorplanung möglich.

Von Privat für Privat



Eigentumswohnung (Neubau)

133 m² im Erdgeschoss



Wohnfläche: 133,05 m²

W-S-O Ausrichtung

Sondernutzungsrecht
Gartenanteil möglich

- Wohnen: 56,58 m²
- Flur: 10,65 m²
- Gäste WC: 5,57 m²
- Bad: 10,71 m²
- Abstellraum: 2,51 m²
- Zimmer 1: 14,99 m²
- Zimmer 2: 10,97 m²
- Zimmer 3: 10,97 m²
- Terrasse: ca. 20 m² (zählt 50%)